



LMI INALAMBRICO MODELO SPA-A2B-INL

COMPATIBLE A TODAS LAS MARCAS



EMISOR CON ALCANCE
35 Y 60 MTS



RECEPTOR 12 O 24 VDC
CON SALIDA A RELEVADOR



TORRETA INDICADORA
DE ESTADO DE LMI



CONTRAPESO

El sistema cuenta con con batería recargable de 12 vdc cargador incluido, salida a relevador para corte De las bobinas de bloqueo, llave baypas, y alarma sonora cuando este bloqueado el equipo Cuenta con conexión con poka-yoke para su fácil instalación

Grúas P&H



Migración y actualización de sistema PAT a LMI marca SYPA

MODELO SPA-LMIIT

APLICA PARA PANTALLAS DESCONTINUADAS O CON FALLOS RECURRENTES,
PARTES OBSOLETAS, DISPLAY CON FALLOS O SIN REPARACION

VENTAJAS DE SISTEMA LMI MARCA SYPA

- 1.-Equipo 100% Compatible con su Grúa Actual y Usando sus Sensores Originales
- 2.-Equipos y repuestos de entrega inmediata soporte técnico en planta Guadalajara
- 3.-Equipos con Tecnología 4.0, Touch Screen con Conectividad Profibus Grado IP 68
- 4.-Equipos Fabricados en México con 1 año de Garantía Directa en Planta Guadalajara
- 5.-Equipos 100% Configurables a las Tablas de Carga Actuales de su Grúa
- 6.-Medición de Radio, Altura de Trabajo, Distancia de Pluma, Medición de Angulo, Lectura de Peso, Indicador de Carga, Cambio Automático de Lecturas de Tablas

Grúas Grove



Grúas Link-Belt



Grúas Titan



Grúa Terex y Demag



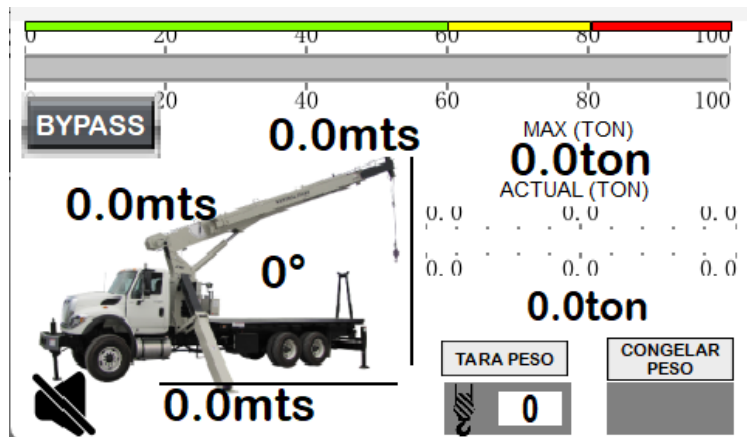
Grúas Sany /XCMG/ Zoomlion





LMI GRUA TITAN MODELO SPA-LMIGTT

COMPATIBLE A TODAS LAS MARCAS



Sistema lmi para grúa titan compatible con todas las marcas
Equipo fabricado en México con 1 año de garantía en planta Guadalajara
El equipo viene con conexiones rápidas para su fácil instalación
El equipo cuenta con un menú en su pantalla táctil para configurar
Paso a paso la Parametria de tablas actuales de su grúa

CARACTERÍSTICAS:

- Indicador de longitud y Angulo de pluma
- Indicador de radio y altura de trabajo
- Indicador y Limitador de carga
- Indicador de peso
- Tablas de carga configurables a cada modelo de grúa
- Salida de bloqueo a reléase con alarma auditiva
- Indicador de fallos en Display
- Monitor táctil de 4.7" grado ip 68

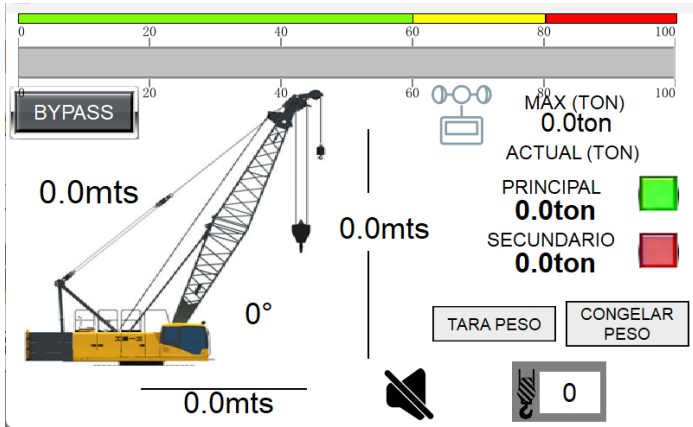
INCLUYE:

1. CARRETE CON SENSOR DE LONGITUD 35 MTS
2. INCLINOMETRO
3. SENSOR DE PRESIÓN HIDRÁULICO
4. PANTALLA TOUCH SCREEN 4.3" GRADO IP68
5. MICRO SWITCH A2B
6. CONTRAPESO
7. ALARMA AUDITIVA
8. TORRETA MULTIESTADO
9. MANUAL DE INSTALACION



LMI GRUA ESTRUCTURAL MODELO SPA-LMIGET

COMPATIBLE A TODAS LAS MARCAS



Sistema lmi para grúa estructural cuenta con las ventajas de poder incluir sensores que no estén agregados al equipo que tengan funciones especiales de seguridad, cuenta con conectores poka-yoke para su fácil instalación y soporte técnico. Equipos fabricados en México con 1 año de garantía en planta Guadalajara. Con tecnología 4.0 y conectividad profibus.

CARACTERÍSTICAS:

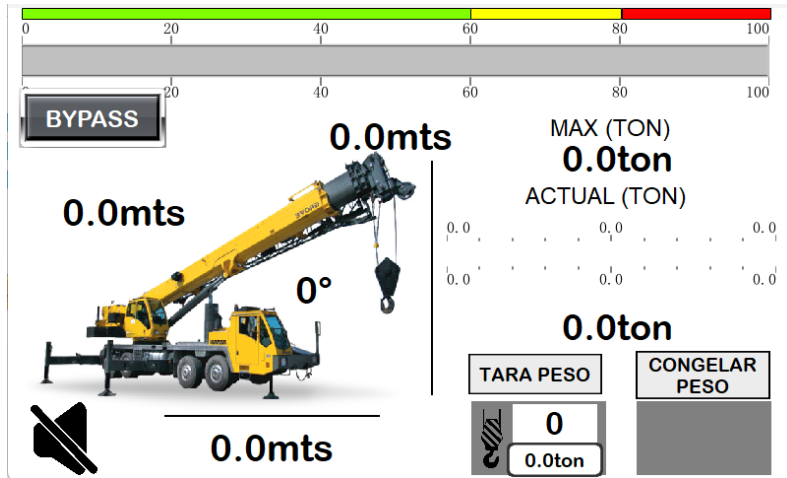
- Indicador de Angulo y distancia de pluma
- Indicador de altura y radio de trabajo
- Limitador de carga
- Indicador de peso
- Configuración de tablas correspondiente a modelo de grúa
- Bloqueo de funciones con indicador de fallo y alarma auditiva

INCLUYE:

1. INCLINÓMETRO 4 A 20 mA
2. SENSOR CELDA DE CARGA MEDICION POR TENSION
3. PANTALLA TOUCH SCREEN 7" GRADO IP68
4. MICRO SWITCH A2B
5. CONTRAPESO
6. ALARMA AUDITIVA
7. TORRETA MULTIESTADO DE LMI



LMI GRUA AT MODELO SPA-LMIGAT COMPATIBLE A TODAS LAS MARCAS



Sistema lmi para grúa AT cuenta con las ventajas de poder incluir sensores que no estén agregados al equipo que tengan funciones especiales de seguridad, e incluir programas para empernados de plumas configurable a tablas de carga con configuraciones especiales de porcentajes cuenta con conectores poka-yoke para su fácil instalación y soporte técnico Equipos fabricados en México con 1 año de garantía en planta Guadalajara Con tecnología 4.0 y conectividad profibus

INCLUYE:

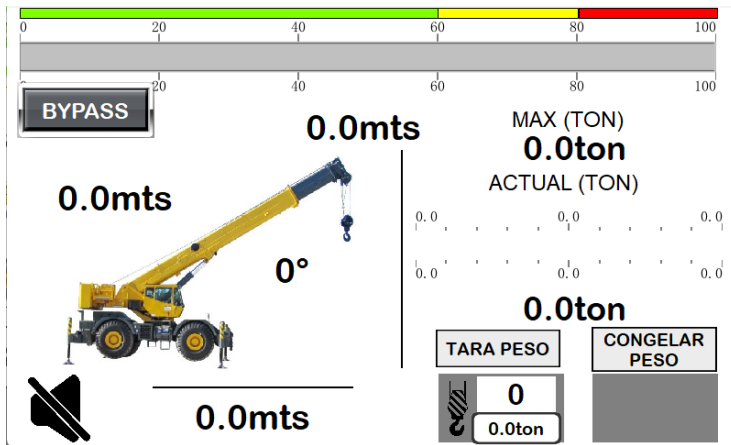
1. CARRETE SENSOR DE LONGITUD 42 MTS
2. INCLINOMETRO
3. SENSOR DE PRESION CELDA DE CARGA HIDRAULICO
4. PANTALLA TOUCH SCREEN
5. MICRO SWITCH A2B
6. CONTRAPESO
7. ALARMA AUDITIVA

CARACTERÍSTICAS:

- Indicador de longitud de pluma y Angulo
- Indicador de radio y altura de trabajo
- Indicador y bloqueo por limitador de carga
- Indicador de peso
- tablas de carga y configuración de
- Contrapesos y funciones de telescopio
- Salida de bloqueo y bypass con alarma auditiva
- Indicador de fallos visuales en pantalla
- Pantalla con base adecuada para cada modelo y fijación en cabina de operación



LMI GRUA RT MODELO SPA-LMIRT
COMPATIBLE A TODAS LAS MARCAS



Sistema lmi para grúa RT cuenta con las ventajas de poder incluir sensores que no estén agregados al equipo que tengan funciones especiales de seguridad, e incluir programas para empernados de plumas configurable a tablas de carga con configuraciones especiales de porcentajes cuenta con conectores poka-yoke para su fácil instalación y soporte técnico Equipos fabricados en México con 1 año de garantía en planta Guadalajara Con tecnología 4.0 y conectividad profibus

INCLUYE:

1. CARRETE SENSOR DE LONGITUD 42 MTS
2. INCLINOMETRO
3. SENSOR DE PRESION CELDA DE CARGA HIDRAULICO
4. PANTALLA TOUCH SCREEN
5. MICRO SWITCH A2B
6. CONTRAPESO
7. ALARMA AUDITIVA

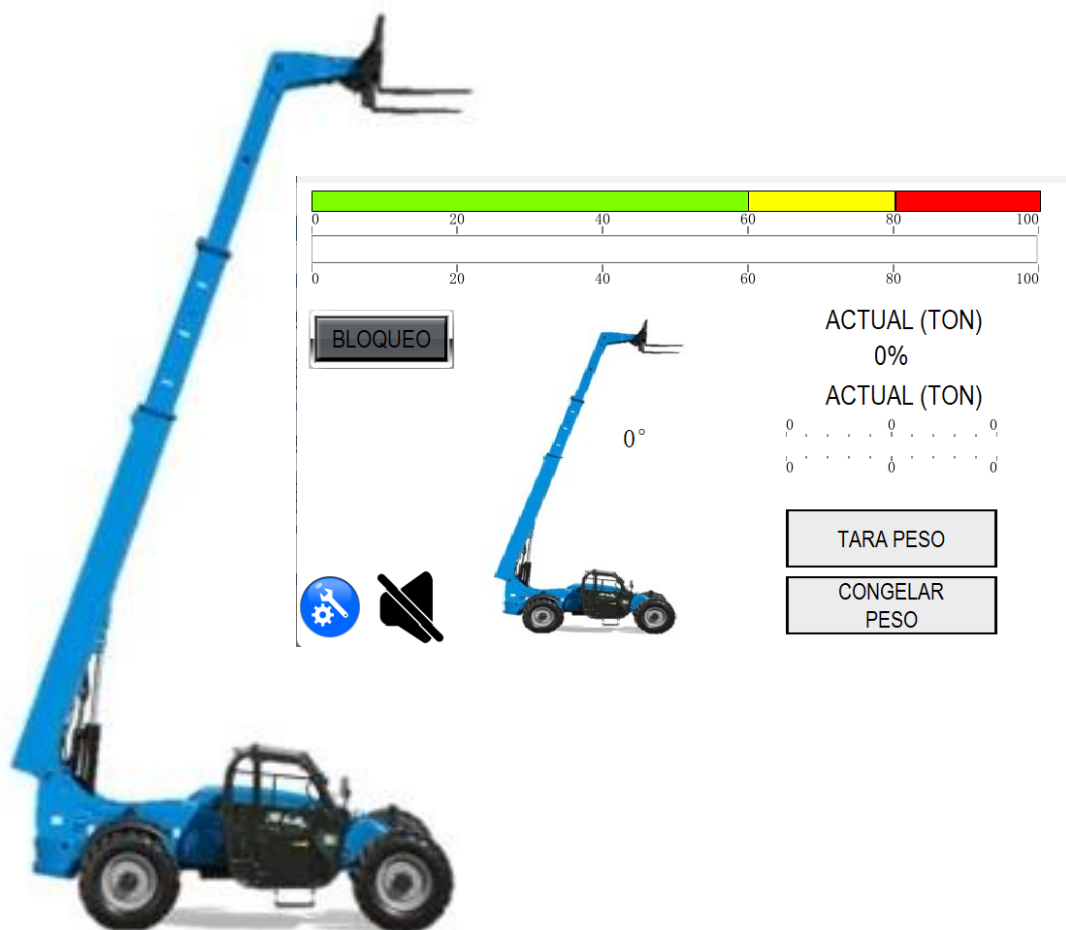
CARACTERÍSTICAS:

- Indicador de longitud de pluma y Angulo
- Indicador de radio y altura de trabajo
- Indicador y bloqueo por limitador de carga
- Indicador de peso
- tablas de carga y configuración de
- Contrapesos y funciones de telescopio
- Salida de bloqueo y bypass con alarma auditiva
- Indicador de fallos visuales en pantalla
- Pantalla con base adecuada para cada modelo y fijación en cabina de operación



LMI PARA MANIPULADOR MODELO SPA-LMIMN

COMPATIBLE A TODAS LAS MARCAS

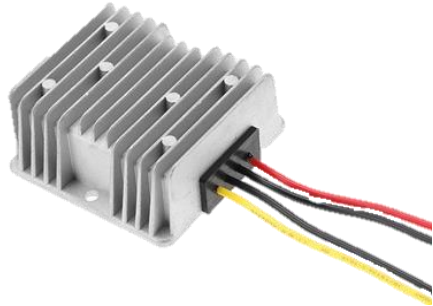


CARACTERÍSTICAS

- Indicador de limitador de carga
- Indicador de peso
- Selección de funciones en pantalla táctil
- Salida de bloqueo con alarma auditiva
- Indicador de fallos en Display

INCLUYE

1. SENSOR DE PRESIÓN 0-10 VDC SALIDA ANÁLOGA
2. CARRETE DE PRECISION
3. INCLINOMETRO
4. PANTALLA HMI 4.3" TOUCH SCREEN
5. ALARMA AUDITIVA



MODELO SPA-C12-24
CONVERTIDOR 12-24 VDC
ESPECIFICACIONES
VOLTAJE ENTRADA 12 VDC
SALIDAS 24 VDC 5 AMP



MODELO SPAASC
AMPLIFICADOR SENSOR DE CARGA
VOLTAJE: 24VDC
SEÑAL DE SALIDA: VOLTAJE (0-5V, 0-10V) 4-20MA



MODELO SPA-SNP
SENSOR LIMITADOR DE CARGA
VOLTAJE ALIMENTACION 24 VDC
SEÑAL DE SALIDA RELEVADOR



SPA-MAINDL
MANOMETRO INDICADOR
DE CARGA



CARRETE RETRÁCTIL
MODELO SPA-CARR42M



CABLE PARA CARRETE PAT
SPA-CBL35M 1P+M
SPA-CBL50M 1P+M
SPA-CBL60M 1P+M
SPA-CBL75M 11P+M



CARRETE DE PRECISION RETRÁCTIL
MODELO SPA-CARR12M



ANEMÓMETRO DIGITAL
MODELO SPA-ANEIN



ESPECIFICACIONES
VOLTAJE 12-24 VDC
SALIDAS A RELÉASE PARA ALARMA
PREVENTIVA Y DE BLOQUEO
DISPLAY DIGITAL INDICADOR DE
VELOCIDAD DE VIENTO
ALCANCE 500 MTS



INCLINOMETRO ANALOGO
ESPECIFICACIONES:
SALIDA ANÁLOGA: 0-5VDC/4-20MA
MEDICIÓN 0 A 90 GRADOS
MODELO SPA-INMAVDC 0-10V
MODELO SPA-INMACMA 4-20mA



ENGRANE DE POSICIÓN
MODELO SPA-ENCAR



SENSOR DISTANCIA
ESPECIFICACIONES:
SALIDA ANÁLOGA: 0-10VDC
10 VUELTAS 10K
MODELO SPA-SND



ANTI TWO BLOCK
ESPECIFICACIONES:
SALIDA: NC/NO
MEDICIÓN: FINAL DE GANCHO
MODELO SPA-LMS